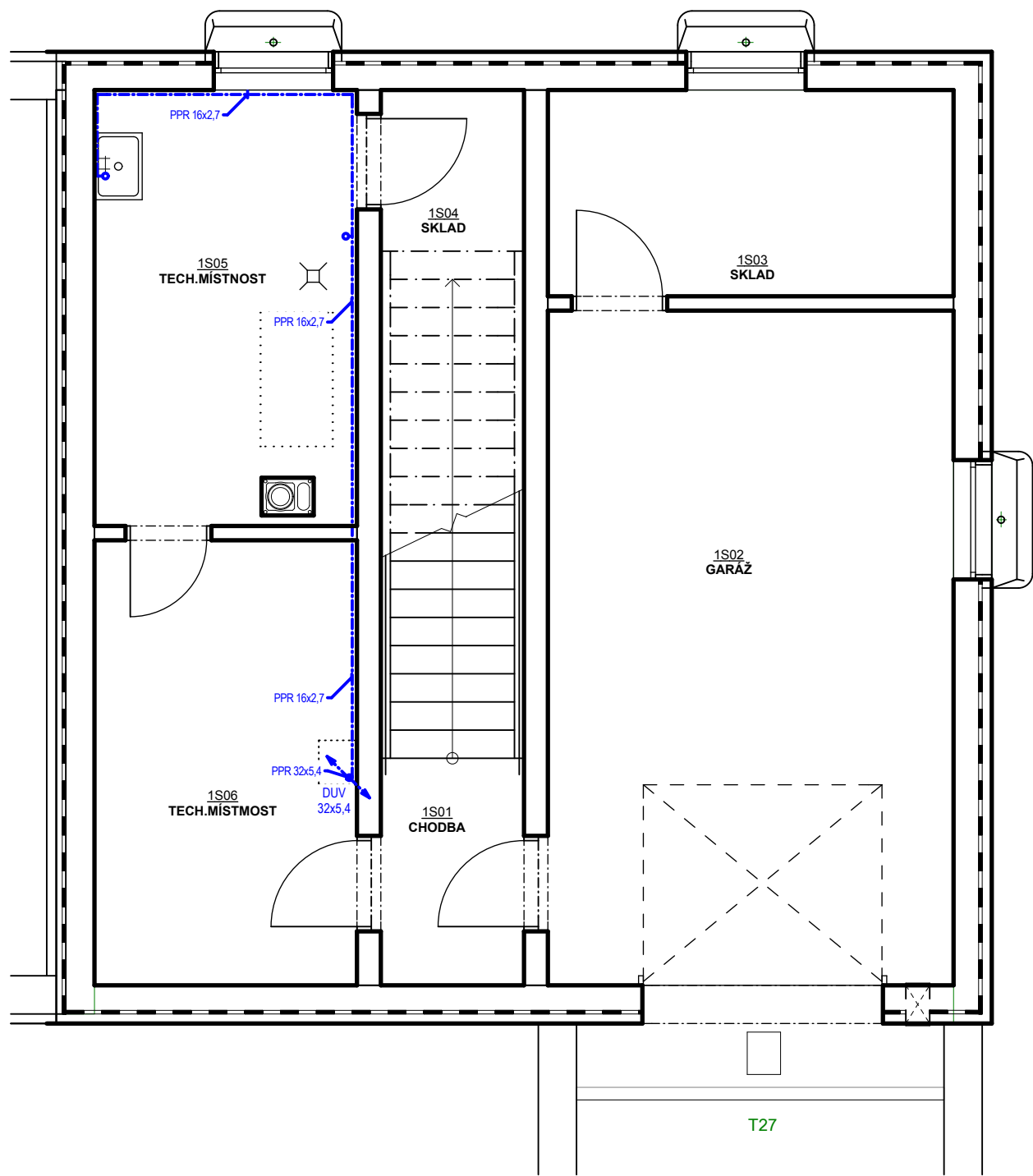


VODOVOD 1S

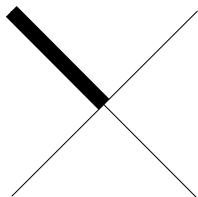
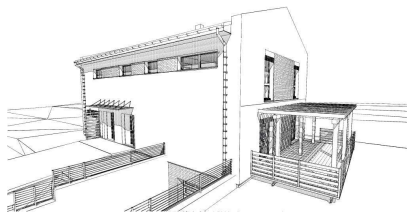
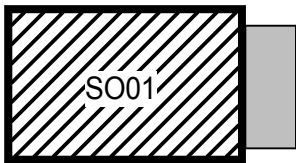
M 1:65



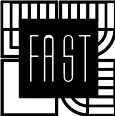
LEGENDA

- PPR PN20 20x3,4 POPIS POTRUBÍ
- ROZVOD STUDENÉ VODY
- ROZVOD TUV

TABULKA MÍSTNOSTÍ			
OZN.	ÚČEL MÍSTNOSTI	PLOCHA (m2)	PODLAHOVÁ KRYTINA
1S01	CHODBA	3,57	PODLAHOVÝ NÁTĚR
1S02	GARÁŽ	30,90	PODLAHOVÝ NÁTĚR
1S03	SKLAD	9,18	PODLAHOVÝ NÁTĚR
1S04	SKLAD	4,52	PODLAHOVÝ NÁTĚR
1S05	TECH.MÍSTNOST	12,34	PODLAHOVÝ NÁTĚR
1S06	TECH.MÍSTNOST	12,82	PODLAHOVÝ NÁTĚR



±0,000 = 451,328 m.n.m. SOUŘADNICOVÝ SYSTÉM S-JTSK / VÝŠKOVÝ SYSTÉM B.p.v.

DRUH PRÁCE	BAKALÁŘSKÁ PRÁCE			VYSOKÉ UČENÍ TECHNICKÉ V BRNĚ FAKULTA STAVEBNÍ ÚSTAV POZEMNÍHO STAVITELSTVÍ
VYPRACOVAL	Petr Pobucký			
VEDOUČÍ PRÁCE	Ing. Ing. Petr Kacálek, Ph.D.			
STAVEBNÍK	Knot Jaroslav Travinářská 1989, 75661 Rožnov pod Radhoštěm Knotová Ivana Travinářská 1989, 75661 Rožnov pod Radhoštěm			
MÍSTO STAVBY	na parcele 545/163, k. ú. Vigantice, obec Vigantice, okres Vsetín			
NÁZEV STAVBY	Rodinný dům s ordinací, Vigantice			
STAVEBNÍ OBJEKT	SO01 NOVOSTAVBA RD		FORMÁT	2x A4
ČÁST	D.1.4 TECHNIKA PROSTŘEDÍ STAVEB		DATUM	17. 5. 2016
OBSAH:	VODOVOD - PŮDORYS 1S		STUPEŇ PD	DPS
			MEŘITKO 1:65	Č. VÝKRESU D.1.4.04